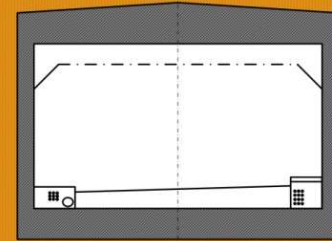


REFERENZÜBERSICHT



Offene Bauweise



Ort	Projekt	Länge	Jahr
Straßentunnel			
Freiburg	Tunnel Röhrenberg	970 m	2018-dato
Nierstein	Rheinufertunnel	1500 m	2017-dato
Neunkirchen	A620 Stadtmitte am Fluss	500 m	2011-2016
Bad Oyenhausen	Tunnel Hahnenkamp A 30	450 m	2007-2011
Dortmund-Berghofen	B 236n	1310 m	2003-2008
Gevelsberg	L 666n	540 m	1997-2003
Siegen	Ziegenbergtunnel	356 m	1985-1998
Olpe	Tunnel Olpe	519 m	1987-1994
U-Bahn Tunnel			
Dortmund			
	Baulos 75	294 m	2007-2016
	Los 29, zweigleisig in Niveaulage		1996-2000
	Los 26, Fußgängertunnel		2004
Eisenbahntunnel			
NBS Wendlingen - Ulm			
	PFA 2.3 Albhochfläche		2014-dato
	Tunnel unter BAB A8	378 m	
	Widderstall	962 m	
	Merklingen	394 m	
Leipzig	City-Tunnel; HP Markt und HP WLP		2000-2013
	Tunnel Audi	1970 m	1998-2003